

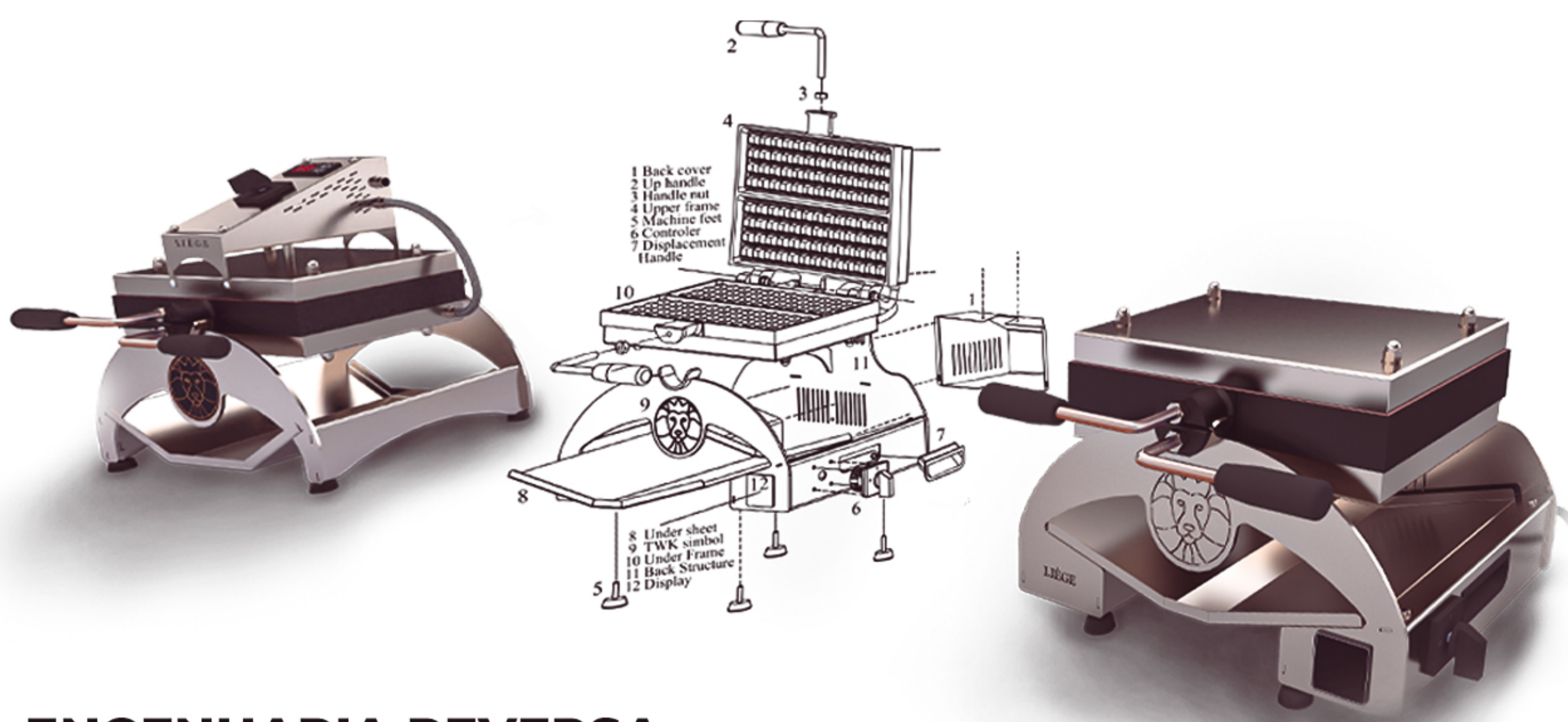
# SOLUÇÕES PARA DESENVOLVIMENTO DE PRODUTOS

Você tem uma ideia inovadora de produto e não tem quem a tire do papel? Precisa tornar seu produto mais leve e reduzir custos de fabricação? A MM atua no ciclo completo de desenvolvimento do produto: "do esboço à fabricação", com uma equipe inteira de engenheiros e tecnologia de ponta para solucionar suas necessidades.

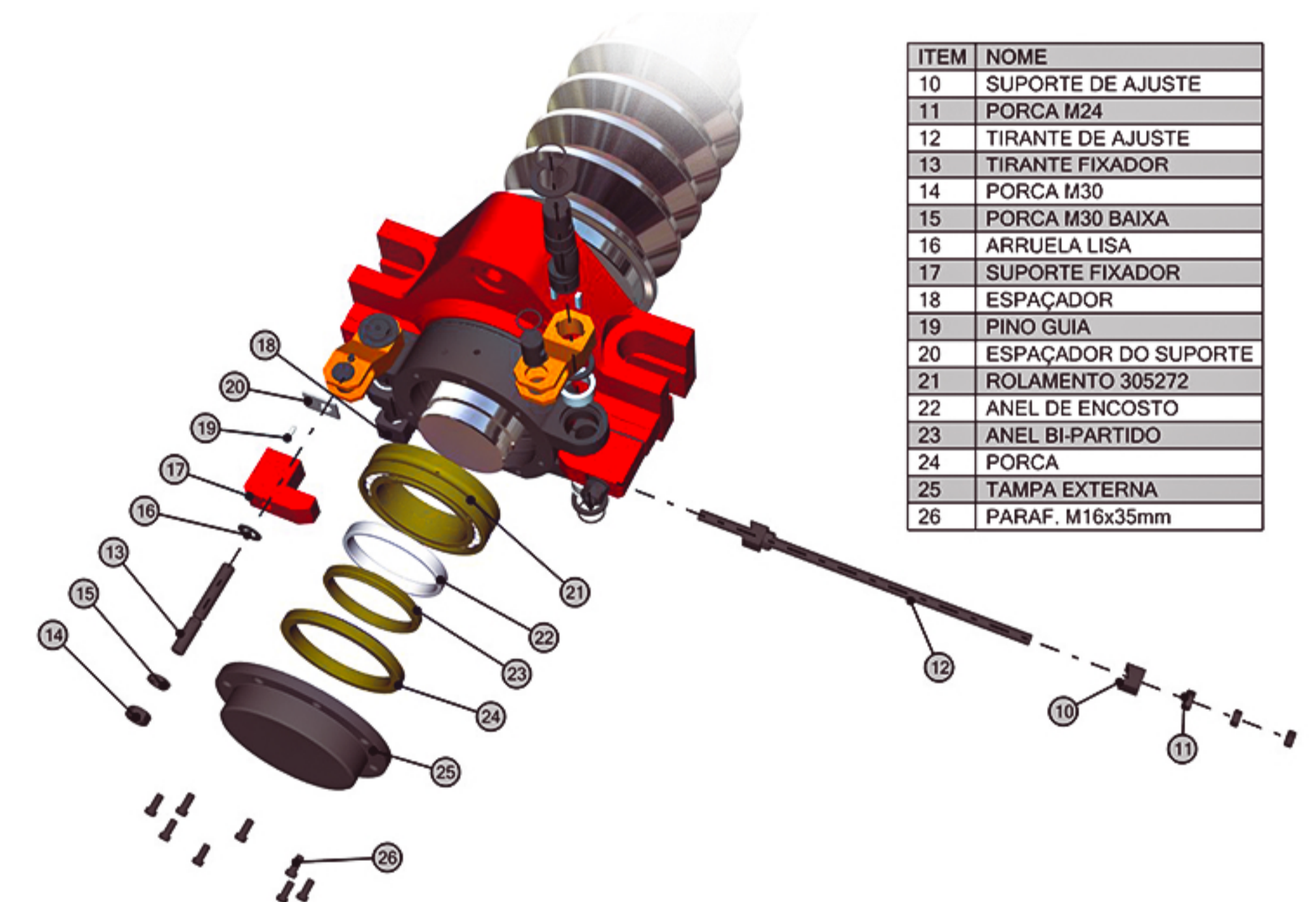
## DESENVOLVIMENTO DE PRODUTOS



## MELHORIA DE PRODUTOS



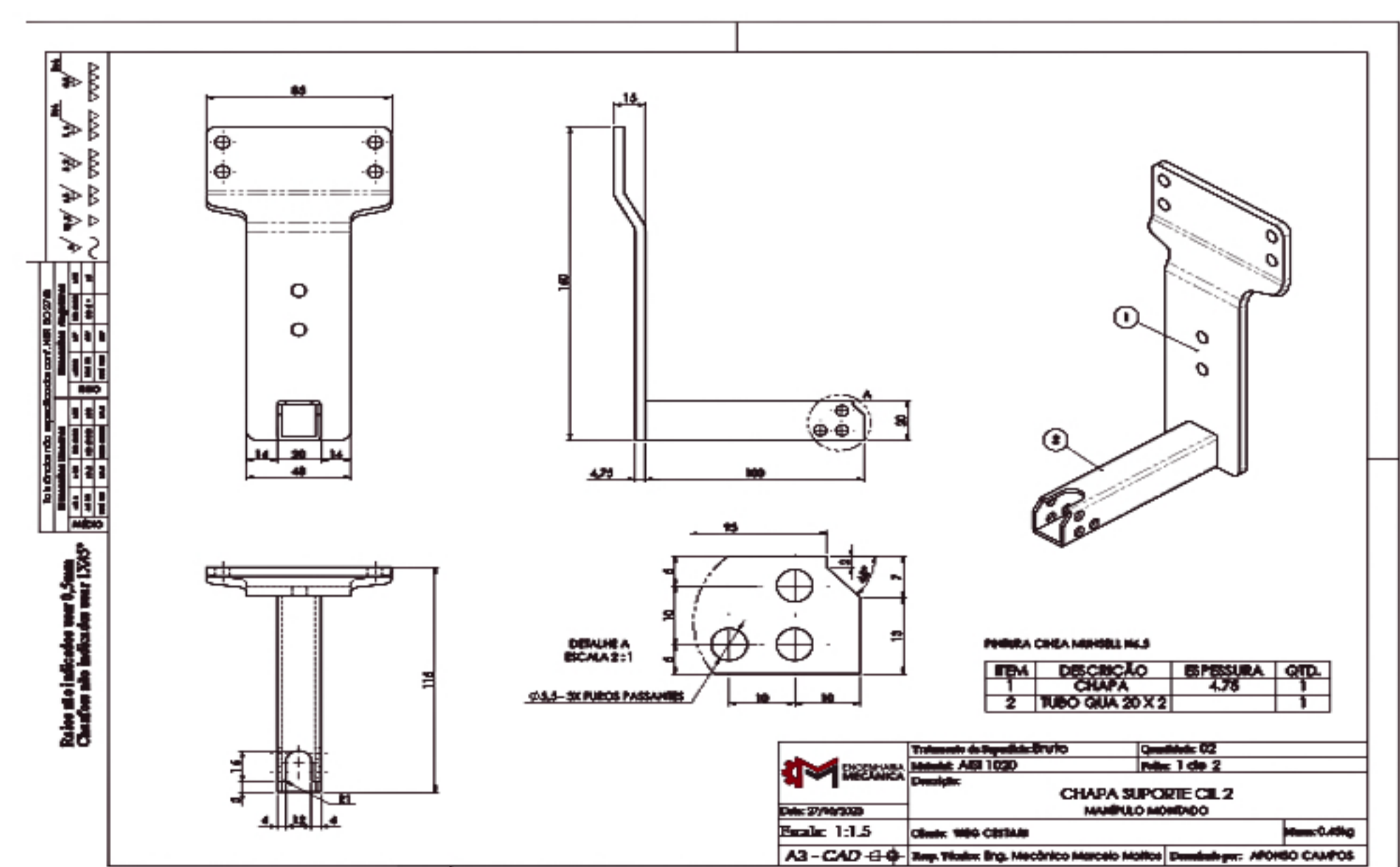
## VISTAS EXPLODIDAS



## ENGENHARIA REVERSA



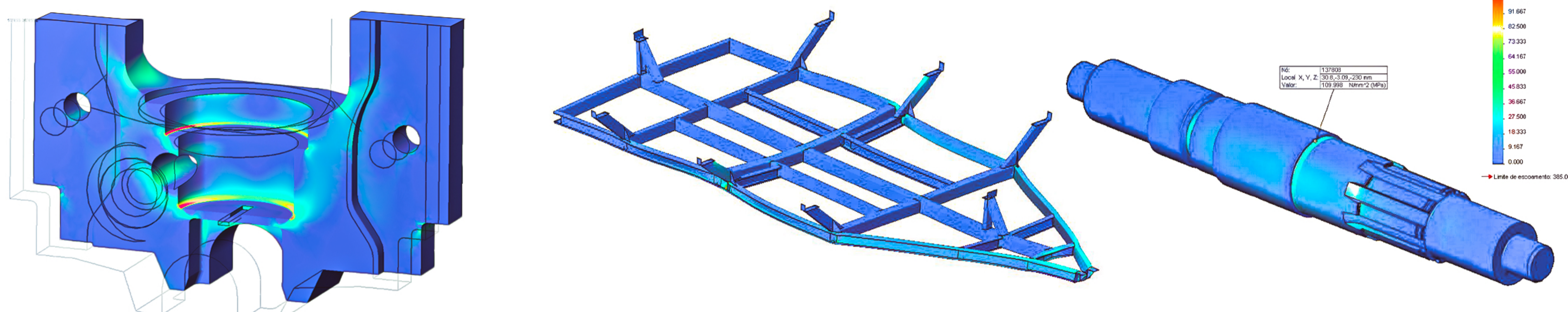
## DETALHAMENTO DE COMPONENTES





# SOLUÇÕES PARA DESENVOLVIMENTO DE PRODUTOS

## ANÁLISE POR ELEMENTOS FINITOS



## LISTA DE MATERIAIS

BILL OF MATERIALS									
PART NUMBER	2.002		REVISÃO	3					
NOME DO PRODUTO	MANCAL SUPORTE								
NOME DA MONTAGEM									
QUANTIDADE	38		CUSTO TOTAL	R\$ 45.013,28					
CÓD	DESCRIÇÃO	QT	UN	SKU	CUSTO UN	FORNECEDOR	QT. TOTAL	CUSTO TOTAL	
02.002.0002-3	CHAPA BASE	1	PC	1203	R\$ 70,00	FABRICADO	38	R\$ 2.660,00	
02.002.0003-7	SUPORTE BLC	2	PC	1206	R\$ 120,00	FABRICADO	76	R\$ 9.120,00	
02.002.0004-8	ESPACADOR Ø20	2	PC	1401	R\$ 20,00	FABRICADO	76	R\$ 1.520,00	
02.002.0005-5	FIJO ESTRIBADO	1	PC	2315	R\$ 50,00	FABRICADO	38	R\$ 1.900,00	
02.002.0006-4	BUCHA BROMTZ	2	PC	4112	R\$ 41,00	FABRICADO	76	R\$ 3.116,00	
02.002.0007-9	FLANGE DPC	2	PC	2563	R\$ 56,00	FABRICADO	76	R\$ 4.256,00	
02.002.0008-1	FIJO LISO RPC	2	PC	1207	R\$ 212,00	FABRICADO	76	R\$ 16.112,00	
02.002.0009-6	PIÉ DE APOIO	4	PC	1109	R\$ 17,00		718	R\$ 12.280,00	
02.002.0010-5	CHAPA NYLON	1	PC	1111	R\$ 40,00		112	R\$ 4.480,00	
02.002.0011-0	PARAFUSO SEXT M12X30	4	UN	1576	R\$ 3,22		152	R\$ 489,44	
02.002.0012-4	ARRUELA 1 FV 12MM	4	UN	3672	R\$ 0,89		152	R\$ 135,28	
02.002.0013-5	ARRUELA PESAADA 12MM	4	UN	2578	R\$ 1,25		152	R\$ 190,00	
02.002.0014-7	POCA SEXT. M12	4	UN	2478	R\$ 0,90		152	R\$ 136,80	
02.002.0015-3	PARAFUSO ALLEN M8X20	8	UN	1614	R\$ 1,20		304	R\$ 364,80	
02.002.0016-7	POCA SEXT. M8	4	UN	1465	R\$ 1,30		152	R\$ 197,60	
02.002.0018-5	PARAFUSO SEXT M10X80	6	UN	1463	R\$ 3,12		228	R\$ 711,36	
								R\$ 45.013,28	

## MANUAIS DE OPERAÇÃO



**MANUAL DE OPERAÇÃO  
E MANUTENÇÃO**

Página 14 de 28

Para uma operação segura, deve-se tomar cuidado extremo com as superfícies quentes da máquina, mostrados na **Figura 10**. Essas superfícies aumentarão a sua temperatura muito rápido, conforme o aumento de temperatura da chapa, quando a máquina está ligada. Jamais deve-se encostar nessas superfícies sem a proteção adequada, tocar somente nos punhos das hastes de manipulação, pois os mesmos são compostos de materiais resistentes ao calor e seguros.




**Figura 10 - Segurança: Partes Quentes da Máquina**

## DATA SHEETS

**Série LSM 9K**

- 20 pin (1) 12 volts - Atenção: somente de 12 volts, não de 24 volts
- 40 600 Watts de Potência
- Alimentação: 100V / 220V / 240V (50/60 Hz)
- 40 pin (1) 12 volts - Atenção: somente de 12 volts, não de 24 volts
- 40 pin (1) 12 volts - Atenção: somente de 12 volts, não de 24 volts
- 40 pin (1) 12 volts - Atenção: somente de 12 volts, não de 24 volts
- 40 pin (1) 12 volts - Atenção: somente de 12 volts, não de 24 volts

Característica	Valor
Modelo	LSM 9K
Material	Alumínio
Cor	Prata / Preto
Altura	150 mm
Largura	150 mm
Profundidade	150 mm
Peso	5 kg

